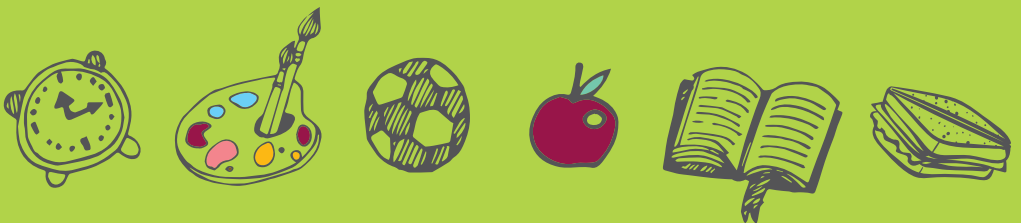




L'ASSOCIATION DE PARENTS DE L'INDA FONDAMENTAL VOUS PROPOSE:

LE PETIT MANUEL DE SURVIE À LA RENTRÉE

EDITION 2017



LE PETIT MOT DE L'ASSOCIATION DE PARENTS:

Chers parents,

Qui ne s'est pas un jour senti perdu en passant pour la première fois la porte de l'Institut fondamental Notre-Dame d'Arlon? Qui n'a pas eu envie de poser une tonne de questions à la première personne rencontrée dans l'école?

L'Association de Parents aimerait donner un petit coup de pouce à tous les nouveaux parents afin de leur permettre de commencer l'année plus sereinement. Peut-être même aussi que les parents rodés y trouveraient encore l'une ou l'autre info intéressante...

Ce livret n'entend pas être une copie conforme du «livret bleu» remis en début de chaque année scolaire qui contient essentiellement des informations concernant le projet éducatif, le projet d'établissement ainsi que le règlement d'ordre intérieur de l'INDA fondamental.

Nous l'avons conçu comme un résumé de l'organisation pratique de l'école telle qu'elle est prévue pour l'année 2017-2018. Tout est passé en revue: les horaires, l'organisation, les activités, le calendrier d'une année type, les différents frais obligatoires ou facultatifs sans oublier le plan de cette école aux multiples bâtiments.

Des réponses de parents aux questions de parents...
Telle est la vocation de ce «petit manuel de survie à la rentrée».

Et s'il vous restait encore des questions sans réponse, n'hésitez pas à les poser au corps enseignant et/ou à l'Association de Parents.

Bonne lecture!

Sophie Weynants,

présidente de l'Association de Parents de l'INDA fondamental

ASSOCIATION DE PARENTS

- » **BJT** Améliorer le cadre de vie et la relation enfants - parents - école
- » **MEMBRES** Tout parent d'un enfant inscrit à l'école est le bienvenu aux réunions, pour partager une idée ou apporter une aide ponctuelle
- » **RÉUNIONS** 1x par mois à 20h15 au local informatique
le jour est indiqué quelques jours à l'avance:
sur des affiches, sur le site, par e-mail, sur Facebook
- » **CONTACTS** e-mail: ap.inda.fondamental@gmail.com
website: inda.be/ap-du-fondamental
facebook: [INDA Fondamental - AP](https://www.facebook.com/INDA-Fondamental-AP)
(groupe accessible sur demande)



COMMUNIQUEZ-NOUS VOTRE ADRESSE E-MAIL ET RESTEZ INFORMÉS DES ÉVÉNEMENTS À VENIR !

HORAIRES

	ACCUEIL, MATERNELLES 1 & 2	MATERNELLES 3	PRIMAIRES 1 À 6
GARDERIE MATIN FORFAIT 1,25 € /MATIN	7h30 - 8h15 local garderie (rue du Casino) puis rang vers 47	7h30 - 8h15 local garderie (rue du Casino) puis prise en charge par l'enseignante	7h30 - 8h00 local garderie (rue du Casino) puis cour de récré
OUVERTURE ÉCOLE	8h15 accueil en classe	8h00 cour surveillée	8h00 cour surveillée
DÉBUT DES COURS	8h15 - 8h45 accueil en classe fermeture des portes à 9h	8h15 - 8h45 accueil en classe fermeture des portes à 9h	8h15
RÉCRÉATION	environ 10h15 - 10h45	10h30 - 11h00	P1 à P3: 10h30 - 10h50 P4 à P6: 10h00 - 10h20
FIN DES COURS	11h45 ouverture des portes rang vers réfectoire: 11h50 avec les 3 enseignantes	11h55 rangs: voir infos ci-dessous (*)	11h55 rangs: voir infos ci-dessous (*)
TEMPS DE MIDI	11h55 - 13h20	11h55 - 13h15	11h55 - 13h15
DÉBUT DES COURS	13h20	13h15	13h15
FIN DES COURS	15h05 ouverture des portes rang vers garderie: 15h10 avec les 3 enseignantes	15h15 rangs: voir infos ci-dessous (*)	15h15 rangs: voir infos ci-dessous (*)
SURVEILLANCE GRATUITE	jusque 16h00 dans le local garderie (rue du Casino)	jusque 16h00 dans la cour	jusque 16h00 dans la cour
GARDERIE PAYANTE 1,25 € /HEURE ENTAMÉE	16h00 - 18h00 dans le local garderie	16h00 - 18h00 dans le local garderie	16h00 - 17h30 dans le petit réfectoire 17h30 - 18h00 dans le local garderie

MERCREDI

REPAS
 REPAS CHAUD ET TARTINES
 SOUS SURVEILLANCE

GARDERIE

TOUS AU "47", PRÉVENIR AU PLUS TARD LE LUNDI SOIR !

DE 13H À 17H

3,50€ /HEURE ENTAMÉE, COLLATION COMPRISE

DE 17H À 18H

1,25€ /HEURE ENTAMÉE

(*) RANGS SURVEILLÉS: 1 rang vers la rue J. Netzer, jusqu'à au feu
 1 rang vers l'avenue V. Tesch, traversée du passage pour piétons
 1 rang traverse le passage piéton vers l'autre côté de la rue du Casino

AUCUN ENFANT NE RESTE SUR LE TROTTOIR

CONTACTS GARDERIE: en cas de problème
 Mme Cindy 0493 63 35 20
 Téléphone de l'école : 063 24 52 19

VACANCES SCOLAIRES: dans le livret ou sur www.enseignement.be

CONFÉRENCES PÉDAGOGIQUES: 3 jours à fixer par le directeur et communiqués dès que possible
 Possibilité d'inscrire son enfant aux "Talents Cachés"

ORGANISATION

LES 2 ADRESSES

Accueil, M1, M2: "le 47" - avenue Victor Tesch 47
M3 à P6: "l'école primaire" - rue du Casino 9

CONTACTS

téléphone: 063 24 52 19

fax: 063 24 52 20

e-mail: inda.fondamental@inda.be

website: www.inda.be

CORPS ENSEIGNANT

Directeur: M. Philippe Poncé

Organigramme: TROMBINOSCOPE

au "47": dans le hall
école primaire: devant le bureau du directeur
sur le site Internet

Secrétariat: lundi, mardi et jeudi

COMMUNICATION ÉCOLE → PARENTS

- Généralement via le journal de classe
- Si information générale, courrier remis uniquement à l'aîné
- Possibilité de rencontrer le professeur sur rendez-vous, aux réunions, à la remise du bulletin

COUR DE RÉCRÉATION

AU "47"

Cour et jardin, si le temps le permet
(habillez vos enfants en conséquence)

À L'ÉCOLE PRIMAIRE

Cour divisée en 3 zones:
zone "calme"
zone "courir avec ballon"
zone "courir sans ballon"

OBJETS TROUVÉS

Vêtements, boîtes à tartines... triés dans 5 bacs dans le couloir du local de garderie.


- Les vêtements et objets nominés sont rendus chaque vendredi à leur propriétaire
- Donation à des associations le 31 décembre et le 30 juin

DROIT À L'IMAGE

Les enfants peuvent être pris en photo dans le cadre des activités scolaires, sauf demande contraire des parents:

- au moment de la première inscription
- par la suite, auprès du directeur

ACCÈS

- Accès difficile en voiture aux heures d'entrée et de sortie
- Stationnement **INTERDIT** à gauche de 8h à 17h, "Kiss & Ride" uniquement ! Attention, risque de PV 
- Quelques places riverains disponibles à droite
- Parking payant sur la Place Léopold
30 premières minutes gratuites
- **PAS D'ATTENTE DES ÉLÈVES SUR LE TROTTOIR SAUF DEMANDE ÉCRITE ET EXPRESSE DES PARENTS**

RÈGLEMENT D'ORDRE INTÉRIEUR

- Règlement de l'école dans le livret remis en début d'année à signer en début d'année
- Règles spécifiques à respecter dans chaque classe et dans la cour
- sont **INTERDITS**: les appareils électroniques (consoles, tablettes...) les GSM, jusqu'à 15h20

RETARDS/ABSENCES

- Prévenir l'école par téléphone le plus rapidement possible Remplir le document d'absence
- Certificat médical **OBLIGATOIRE** à partir du 3^e jour de maladie
- Gymnastique/Piscine mot des parents dans le journal de classe, certificat médical si l'enfant est absent plus de 2 semaines

COLLATIONS & ANNIVERSAIRES

ACCUEIL, M1, M2

- Une collation pratique au nom de l'enfant
- Mercredi = jour des fruits !
- Possibilité d'apporter un goûter d'anniversaire

M3

- Une collation pratique au nom de l'enfant
- Jeudi : fruits proposés par les institutrices
- Anniversaires fêtés chaque dernier jeudi du mois : goûter préparé en classe par les enfants

P1-P6

- Collation prise dans la cour, facultative
- Possibilité d'apporter un goûter d'anniversaire

ACTIVITÉS

	ACCUEIL	MATERNELLE 1 & 2	MATERNELLE 3	PRIMAIRE 1 À 6
GYMNASTIQUE	-	Psychomotricité environ 1h30 pas d'équipement à prévoir	Psychomotricité environ 1h30 sandales de gym obligatoires à laisser à l'école	Gymnastique 50 minutes Tee-shirt de l'INDA obligatoire à acheter en début d'année : 7 € Short bleu non-obligatoire : 7 € sac à reprendre à la maison

PISCINE : P1 À P5

- » Toujours le mercredi
- » 1 mois sur 2, en alternance avec "SPORT BALLON"
- » Bonnet obligatoire, bermudas interdits, lunettes facultatives

SPORT BALLON

- » P1 À P5: 1 mois sur 2 en alternance avec "PISCINE"
- » P6: Toujours "Sport Ballon"
- » Equipement de gymnastique

EXPRESSION ARTISTIQUE : P1 À P4

- » 2x 50 minutes
- » Prévoir une tenue adaptée car risque de taches !



LANGUES : P5 & P6

- » 2x 50 minutes
- » Anglais ou néerlandais
(en fonction du nombre d'élèves), à choisir en fin de P4

ACCUEIL, MATERNELLE 1 & 2

MATERNELLE 3

PRIMAIRE 1 À 6

BIBLIOTHÈQUE ANIMATION PAR DES PARENTS VOLONTAIRES	Mercredi matin de 8h15 à 9h Prêt d'un livre à lire à la maison	-	1x / 15 jours Les élèves peuvent reprendre un livre Organisation dépendant du professeur Choix parmi 2500 livres environ
--	--	---	---

ACTIVITÉS DU TEMPS DE MIDI : M3 À P6

ANIMATION PAR DES PARENTS

- » Atelier BD le mardi et le vendredi dans la salle de psychomotricité [école primaire]
- » Autres activités ponctuelles
En classe et sur inscription

CLASSES VERTES : P3 & P4 ENSEMBLE [1 an sur 2]

- » Du lundi au vendredi
- » environ 180 € [fractionnement possible]

CLASSES DE NEIGE : P6

- » Maximum 10 jours, au mois de mars
- » Environ 600 € [paiement fractionné sur 6 mois]
- » Ventes de pâtisseries en février dans la cour pour réduire les coûts [faites par les parents]

EXCURSIONS

- » Généralement 1 journée /an, en fin d'année
- » Organisation dépendant du professeur
- » Prix dépendant de l'activité
[En moyenne 20€ /an]

SPECTACLES

- » 1 à 2 spectacles culturels /an
 - » Accueil et Maternelles : à l'école
 - » Primaires : à la Maison de la Culture
- » En moyenne 8€ /an

ACTIVITÉS SPORTIVES

- » JOURNÉE MULTISPORT M3 À P6 à l'ADEPS (Hydrion), 8€ /an
- » CROSS INTER-ÉCOLES P3 À P6
Qualifications à Arlon
Demi-finales (lieu à préciser),
Finale [Fédération Wallonie-Bruxelles] à Chevetogne
- » BREVET DU CYCLISTE : P5
- » TESTS DE L'ISI : P5 & P6

UNE ANNÉE

SEPTEMBRE

1^{ER} SEPTEMBRE

- » Rentrée des classes
- » Café de bienvenue offert par l'AP
- » Affichage de la répartition dans les classes à plusieurs endroits dans l'école

DANS LE COURANT DU MOIS

- » Accueil par des professeurs
- » Réunion des parents dans chaque classe, jour précisé en début d'année
- » Accueil des nouveaux parents par une équipe de parents

OCTOBRE
NOVEMBRE

UN VENDREDI DÉFINI EN DÉBUT D'ANNÉE

- » Soirée "Contes Frissons"
Organisée par l'AP
de 17h à 21h

DANS LE COURANT DU MOIS

- » Soirée Quizz des P6 au profit des classes de neige
- » Premier bulletin

DÉCEMBRE

- » Visite de Saint Nicolas
- » Célébration de Noël à Saint Donat: les parents sont les bienvenus !

JANVIER

- » Deuxième bulletin

FÉVRIER
MARS

UN VENDREDI DÉFINI EN COURS D'ANNÉE

- » Souper du Carnaval, organisé par l'AP
à partir de 18h30

AVRIL
MAY

UN VENDREDI DÉFINI EN COURS D'ANNÉE

- » Fête de l'école
à partir de 15h45

DANS LE COURANT DU MOIS

- » Photos individuelles, familles, classes (achat facultatif)
- » Visites médicales : M1, M3, P2, P4 et P6
- » Troisième bulletin

JUIN

DANS LE COURANT DU MOIS

- » Concert des P2 de M. Crochet
- » P6: CEB (4 jours mi-juin)
- » P2 & P4: Epreuve externe non-certificative (simple information sur les acquis)
- » Journée Portes Ouvertes (un samedi)
- » P6: Cérémonie de remise du CEB à 19h, à la fin du mois

- » Brocante - Bourse aux livres
Organisée par les professeurs
de 16h à 22h

LE 30 JUIN

- » Dernière rencontre avec les professeurs
- » Remise du dernier bulletin
- » Garderie assurée de 8h à 15h15

FRAIS

REPAS DE MIDI

- » **PIQUE-NIQUE** fourni par les parents
Frais de surveillance : 0,50€
Option soupe : 0,50€
Maternelles : local de garderie
Primaires : grand réfectoire
- » **REPAS CHAUD: MENU SUR LE SITE**
Maternelles : 3,40€, au petit réfectoire
Primaires : 4,00€
P1-P2 : petit réfectoire
P3-P6 : grand réfectoire
- » **REPAS À LA MAISON**

ABONNEMENT AUX REVUES ET LIVRES (FACULTATIF)

Tarifs préférentiels via l'école, informations remises aux enfants en début d'année.

PHOTOS (FACULTATIF)

- » Pochette complète : ± 15€
- » Photo de classe : 2,50€

FACTURATION

- » Une facture par mois et par enfant avec communication structurée
- » Frais obligatoires en primaire à payer avec la première facture de l'année
- » Factures suivantes reprenant uniquement les frais de repas et de garderie
- » Paiement pour le dernier jour du mois suivant

MATÉRIEL

- » Journal de classe fourni par l'école
Livres et livres d'exercices fournis par l'école, à recouvrir !
- » Primaires : liste du matériel remise par le professeur en fin d'année pour l'année suivante
Maternelles : liste du matériel remise en début d'année
PRIVILÉGEZ LA RÉCUP !
- » Gymnastique [primaires]
T-Shirt de l'INDA [obligatoire] : 7€
Short bleu [facultatif] : 7€

FRAIS LEGAUX (ESTIMATION)

MATERNELLES

- » Activités culturelles [théâtre, cinéma, concerts,...] : 5€/an
- » Activités extérieures [excursions, visites,...] : 20€/an

PRIMAIRES

- » Activités culturelles [théâtre, cinéma, concerts,...] : 8€/an
- » Activités extérieures [excursions, visites,...] : 20€/an
- » Natation [P1 à P5] : 45€/an
- » Activités sportives [P1 à P6] : 8€/an
- » Classes vertes [P3 et P4] : ± 180€
- » Classes de neige [P6] : ± 600€

GARDERIE

- » **MATIN (TOUTE LA SEMAINE)**
de 7h30 à 8h00 : forfait 1,25€/matin
LUNDI, MARDI, JEUDI, VENDREDI
DE 16H À 18H
1,25€/heure entamée. Si retard après 18h : + 4€
- » **MERCREDI (PRÉVENIR POUR LE LUNDI SOIR AU PLUS TARD)**
DE 13H À 17H
3,50€/heure entamée, collation comprise
DE 17H À 18H
1,25€/heure entamée. Si retard après 18h : + 4€

Adresses utiles, indépendantes de l'école :

La Marelle : rue de Neufchâteau 5 à Arlon

tél.: 063 41 25 15

de 6h45 à 19h

Matin: Enfants amenés à l'école,

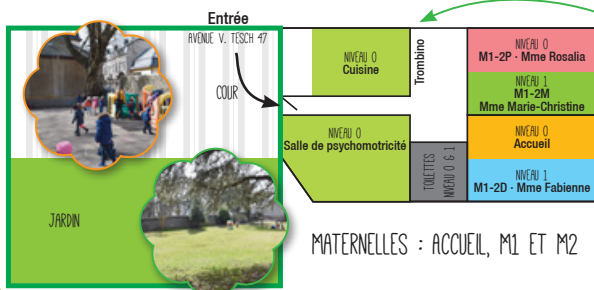
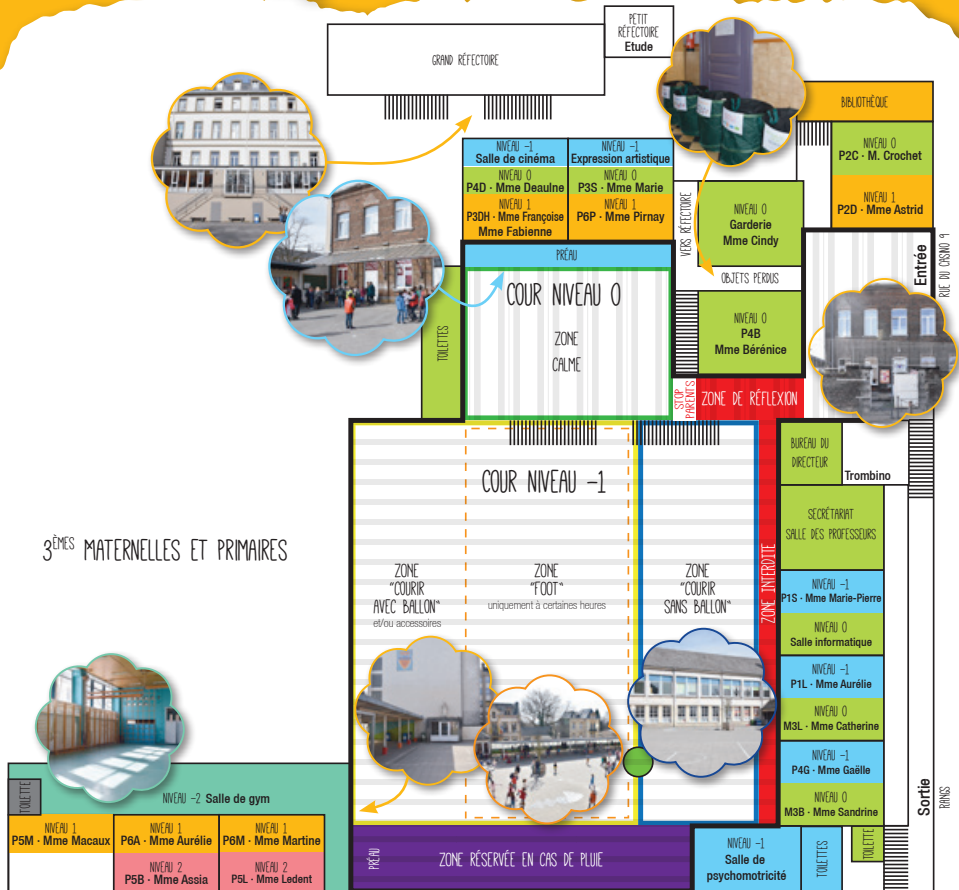
Soir: recherchés à l'école à la fin de la garderie.

Trouver une nounou : www.care.com/fr-be

www.webnounou.com

LES DIFFICULTÉS FINANCIÈRES NE DOIVENT JAMAIS
ÊTRE UN OBSTACLE.
L'ÉQUIPE ÉDUCATIVE RESTE À VOTRE ÉCOUTE
POUR EN DISCUTER

PLAN



ATTENTION: CE PLAN NE RESPECTE PAS L'ÉCHELLE DE MANIÈRE PRÉCISE!